

FUEGO – полет пламени...



Fuego – наш новый параплан в модельном ряду 2007 года.

AEROS Fuego – удачная интерпретация нашего виденья современного парaplана для Cross Country полетов, построенного на компромиссе разумной безопасности и высоких летных характеристик.

AEROS Fuego – достойная замена AEROS Select - нашему крылу для маршрутных полетов.

AEROS Fuego предназначен для широкой группы пилотов с растущими амбициями, которые совершенствуются в маршрутных полетах, оттачивают технику пилотирования и нуждаются в надежном проводнике в мир спорта.

Безопасность

Безопасность AEROS Fuego подтверждена успешным прохождением летных и прочностных испытаний в новой общеевропейской системе сертификации парaplанов EN.

Согласно результатам летных испытаний по нормам EN 926-2 AEROS Fuego27 и AEROS Fuego29 соответствуют классу EN "C":

- AEROS Fuego27 min - 19A/1B/3C, max- 18A/2B/3C
- AEROS Fuego29 min – 21A/1B/1C, max- 18A/3B/2C

Fuego также успешно прошел прочностную часть испытаний структурный (статический) и шоковый (ударный) тест EN 926-1)

<i>Fuego</i>		27	29
		57	
секции			
площадь	м2	27.25	29.25
размах	м	12.36	12.8
		5.6	
удлинение			
площадь проекции	м2	24.67	26.48
размах в проекции	м	10.48	10.86
удлинение в проекции		4.46	
хорда центральная	м	2.74	2.83
хорда концевая	м	0.385	0.4
высота строп (по гр.В)	м	8.25	8.55
взлетный вес	кг	75/110	95/130
скорость минимальная	км/ч	22	
скорость триммерная	км/ч	37-38	
скорость макс. (аксель)	км/ч	48-50	
сертификация EN		C	C



Проект

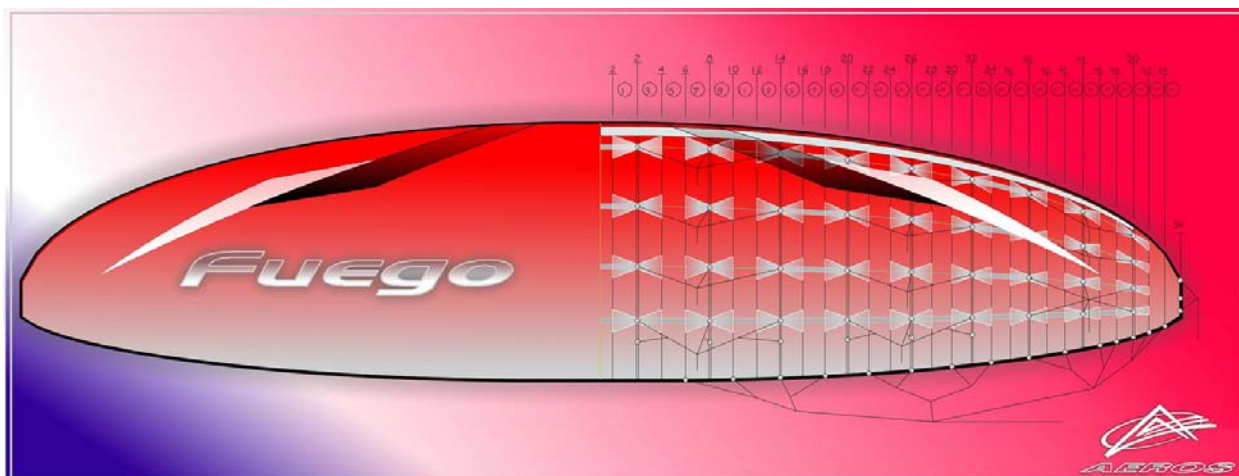
Общий подход к проектированию конструкции, обеспечивающей необходимые эксплуатационные характеристики парaplана Fuego, базировался на принципах опробованных и отработанных при создании парaplанов AEROS Concept и AEROS Amigo.

За базу планформы была взят вид в плане AEROS Concept и AEROS Amigo,

как наиболее отвечающий нашему представлению о куполе для Cross Country полетов.

особенности проекта:

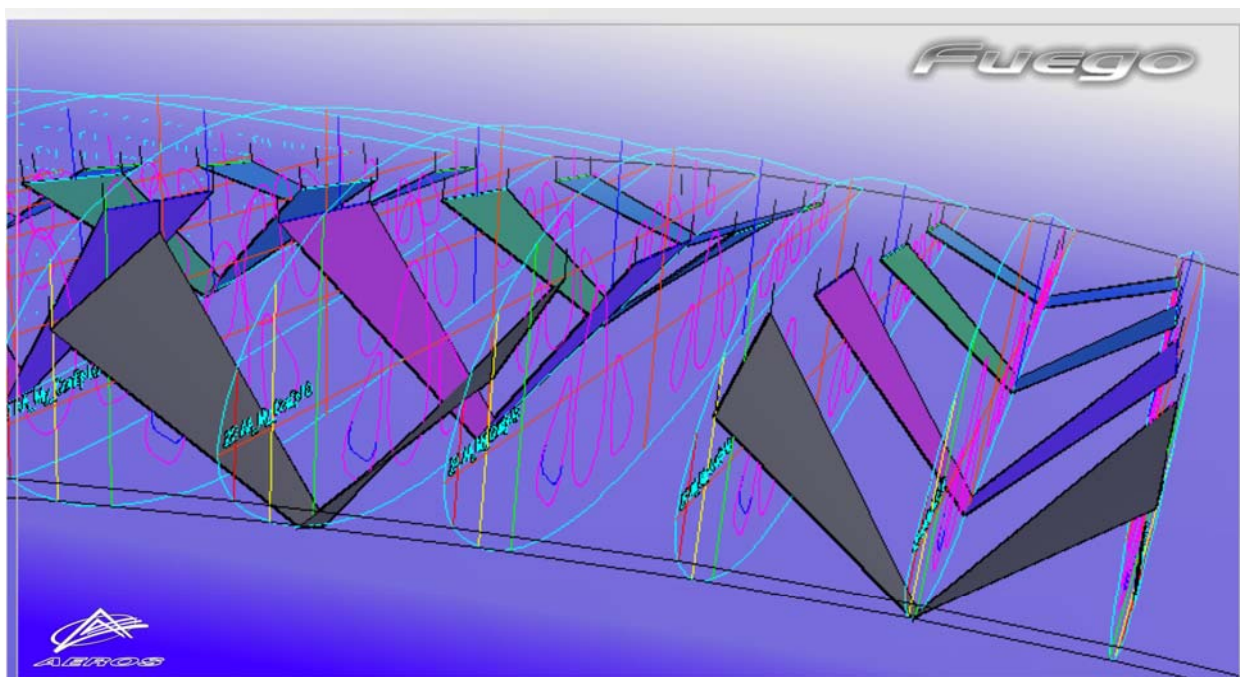
- удлинение существенно выросло по сравнению с удлинением предшественника AEROS Select;
- ширина панелей – оптимизирована по размаху;
- легкая, стремительная, легко узнаваемая раскраска верхней поверхности;
- стильный дизайн нижней поверхности;
- клапаны по задней кромке консолей для чистки купола изнутри от снега, песка.



Конструкция

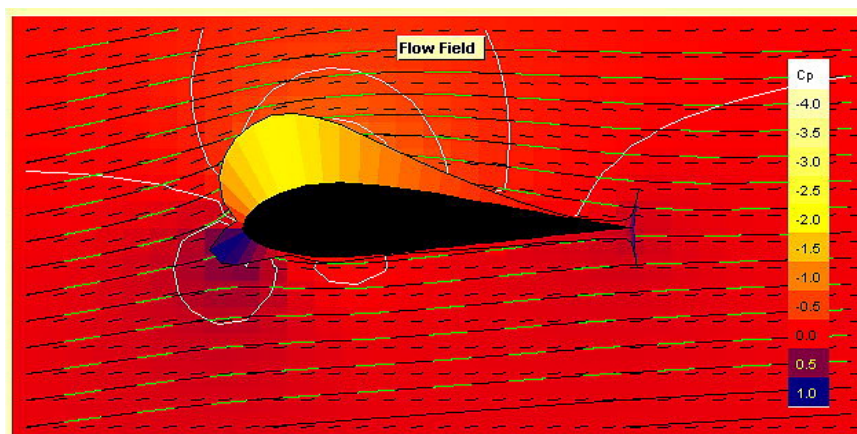
В отличие от AEROS Select верхняя поверхность парашюта AEROS Fuego не имеет дополнительной поддержки косыми сигментарными нервюрами, но несмотря на это мы сумели улучшить чистоту верхней поверхности: оболочка AEROS Fuego, как и AEROS Amigo, спроектирована с помощью нашей новой программы, учитывающей компенсацию эффекта деформации передней кромки в напряженном состоянии и коррекцию погрешностей, вносимых “выдуваемостью” поверхностей между нервюрами.

На сегодняшний день конструкция крыла с косыми лепестковыми нервюрами, включенными в блок трехсекционной схемы с оптимизированным положением по высоте косынок на неподкрепленных нервюрах – отличное решение для современных маршрутных крыльев – парителей.



Такая внутренняя структура крыла оказывает положительное влияние, как на инерционно-весовые характеристики купола, так и на безопасность.

Мы специально разработали и всесторонне проверили во время доводочных испытаний новый крыльевой профиль, оптимизированный для крыльев такого класса. Он полностью оправдал наши ожидания.



Особенности конструкции:

- “фирменное” усиление передней и задней кромки,
- жесткости носиков нервюр из легкого и прочного трилама,
- внутренние швы,
- новая, более прочная технология заделки петель навеса строп,
- технология косых лепестковых нервюр,
- оптимизированный набор строп.

V-line (свободные концы) AEROS Fuego – эффективны и без излишеств, обеспечивают комфортный и безопасный полет во всем скоростном диапазоне.

особенности свободных концов:

- крючья Брюмеля,
- магнитные кнопки на клевантах,

- надежные ролики и их крепление в системе акселератора и управления,
- защита нижней (основной) петли,
- разделение группы А.



Материалы

Экспериментируя в процессе поиска оптимального решения для Cross Country парителя, мы пришли к выводу, что применение для верхней поверхности легкой ткани производства PorcherSport обеспечивает ощутимое улучшение взлетно-посадочных и летных характеристик, положительно влияет на безопасность.

Новые разработки наших проверенных поставщиков строп позволили нам оптимизировать стропную систему как по разрывным нагрузкам, так и по сечению.

№	Name of material	Тип	Main dimension	Производитель
1	Ткань для верхних и нижних панелей	Nylon Ripstop 9017 E38A	40 г /кв.м	NCV Porcher Sport
2	Ткань для основных, промежуточных и косых нервюр	Nylon Ripstop 9017 E29A, 9092 E29A	40-45 г /кв.м	NCV Porcher Sport
3	Стропа: верхний ярус	Technora line, Aramide	dia 1.2 мм 118 daN	COUSIN TRESTEC France, EDELRID Germany
4	Стропа: нижний ярус C,D	Technora line, Aramide	dia 1.5 мм 163 daN	COUSIN TRESTEC France
5	Стропа: нижний ярус A, B	Technora line, Aramide	dia 1.9 мм 321 daN	COUSIN TRESTEC France
6	Стропа: управление верхний и средний ярус	Dyneema line	dia 1.1 мм 128 daN	COUSIN TRESTEC France
7	Стропа: управление основная. Для акселератора.	Polyester line 918/2	dia 2 мм 85 daN	COUSIN TRESTEC France

Комплект поставки

- купол;
- удобный большой (объем 230л.), вместительный рюкзак;
- легкий упаковочный, защитный мешок;
- руководство пользователя, комплект документов;
- мешочек-чехол для свободных концов;
- стяжная (компрессионная) лента;
- ремкомплект.

Fuego

